

► Les missions d'animation de la ComUE Lille Nord de France ◀ au service de l'ESR des Hauts-de-France

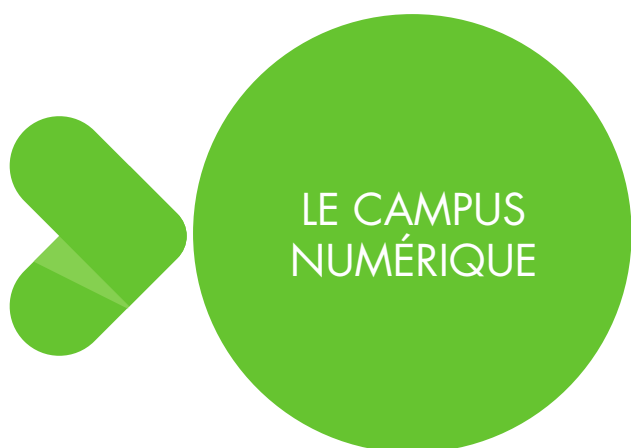
Dans le cadre de la restructuration du paysage institutionnel de l'ESR, les missions opérationnelles ont souhaité mettre en avant la portée régionale de leurs actions et la nécessité de leur pérennisation. Les actions qu'elles mènent, depuis plus de 25 ans pour les premières, se sont construites et développées en coopération avec de nombreux acteurs et partenaires de l'enseignement supérieur dans la région, en premier lieu les établissements actuellement membres de la ComUE LNF.

Les missions de la ComUE LNF s'efforcent aujourd'hui de coordonner leurs actions au bénéfice de l'ESR, à l'échelle de territoires adminis-

trativement et politiquement pertinents (Région Nord-Pas-de-Calais puis Hauts-de-France, départements, intercommunalités, académie...), avec pour principes :

- la synergie entre les missions,
- la neutralité et l'équité territoriale,
- la mutualisation des moyens pour une plus-value maximale.

Ce court document est rédigé par les personnels des missions. Il permettra à tous les acteurs qui préparent l'avenir des missions conduites par la ComUE LNF de disposer d'une synthèse de leur activité actuelle.



Personnels

ETP : 2,5

- **Actions** : Carte multiservice pour 12 établissements membres et associés de la ComUE LNF, réseau NOROPALE (internet et services pour 20 établissements de la région Haut-de-France), Projets FEDER : « nouveaux espaces d'apprentissage » et « Développement de l'offre et des usages du numérique dans les apprentissages », Projet CAPTE « Communauté d'Accompagnants pour une transformation des Enseignements », création et diffusion des MOOC sur la plateforme FUN MOOC, modules de culture numérique et création des ressources et des formations mutualisées.
- **Publics touchés** : étudiants et personnels de l'ESR, personnels et usagers des établissements publics de la Région Hauts-de-France.
- **Partenaires hors membres de la ComUE LNF** : CROUS de Lille, Conseil Régional Hauts-de-France, Institut Pasteur de Lille, L'École Nationale Supérieure d'Architecture et de Paysage de Lille, L'École Supérieure de Chimie de Lille, L'École Nationale Supérieure d'Arts et Métiers de Lille, CNAM Lille, L'École Nationale Supérieure des Arts et Industries Textiles, Science Po Lille, l'INRA Centre NORD-PICARDIE CHAMPAGNE, CANOPE de Lille, ONISEP de Lille, GIP FUN MOOC, Association Picardie Universités.



LA CARTE DES FORMATIONS & VIE ÉTUDIANTE

Personnels

ETP : 1,5

- **Actions** : MesEtudes-Inf.fr, Schéma Directeur de la Vie Étudiante, Formations pour les personnels d'orientation et d'insertion professionnelle, Gestion de l'agrément du Service civique pour l'académie de Lille, Portefeuille d'Expériences et de Compétences, Coordination des multiples projets (Écriture des fiches RNCP, Plan Académique de Formation, Programme Régional de Réussite en Etudes Longues etc).
- **Publics touchés** : les lycéens, leurs parents, les étudiants en formation initiale et continue, les salariés, les acteurs professionnels....
- **Partenaires hors membres de la ComUE LNF** : Carif-Oref, Campus des Métiers et des Qualifications, la Direction Régionale de la jeunesse, des sports et de la cohésion sociale, l'UPJV, MESRI-DGESIP, CRGE, CROUS de Lille, Rectorat de l'académie de Lille, Conseil Régional des HDF...

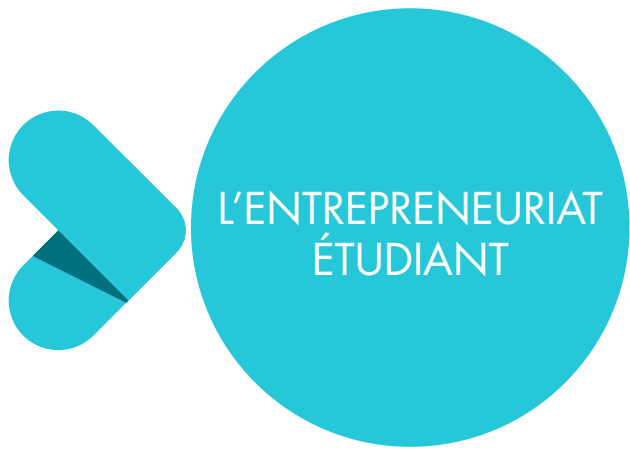


L'OBSERVATOIRE RÉGIONAL DES ÉTUDES SUPÉRIEURES - ORES

Personnels

ETP : 2,5

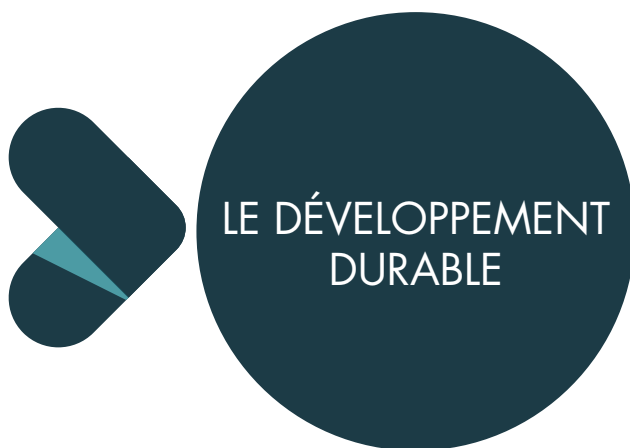
- **Actions** : réalisation et exploitation d'enquêtes sur le suivi de l'insertion des docteurs et les conditions de vie des étudiants, constitution et traitement d'une base de données sur l'ensemble des étudiants de l'académie de Lille, production d'indicateurs de suivi pour les acteurs de l'enseignement supérieur et leurs partenaires.
- **Publics touchés** : les diplômés de doctorat et autres étudiants concernés par les enquêtes de l'ORES, les plus de 200 structures d'enseignement supérieur alimentant la base de données, les acteurs de l'insertion et de la formation professionnelle, les collectivités utilisant nos données (Conseil Régional, communautés d'agglomération, communes)...
- **Partenaires hors membres de la ComUE LNF** : MESRI-DGESIP-SIES, DRJSCS, DRAAF, DRAC, ARS, CRGE, Carif-Oref, Conseil Régional, les principales communautés d'agglomération du versant Nord, les agences d'urbanisme et de développement économique local...



Personnels

ETP : 5

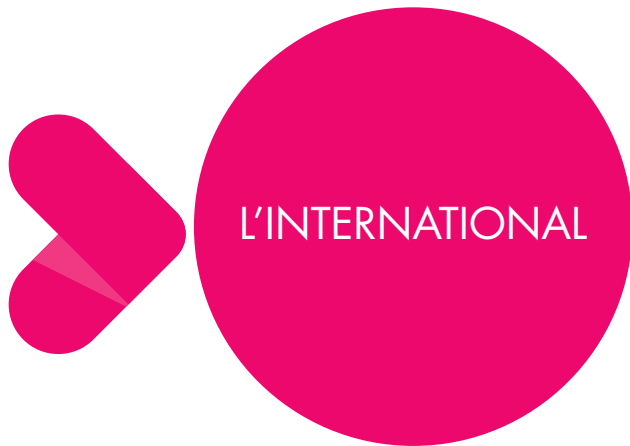
- **Actions** : Pépite Starter (accélérateur), Pépite Tremplin (concours régional et national, deux prix nationaux en 2018), Challenge Léonard (entrepreneuriat culturel), Projet Interreg Transfirm (Universités ComUE LNF et 6 universités/écoles belges), Coworking (30 étudiants), Comités d'engagement pour le Statut National de l'Étudiant, Formations des enseignants, enseignants-chercheurs, référents de composante des universités/écoles (Formation GRP Lab, Pépite Skills et Gestion des projets entrepreneuriaux étudiants), Réalisation de l'Enquête ministérielle sur les « activités des établissements en matière d'entrepreneuriat », Projet « Aula Emprende » (Région HDF) de formation des enseignants.
- **Publics touchés** : suivi des 300 étudiants entrepreneurs.
- **Partenaires hors membres de la ComUE LNF** : CCI Grand Lille, BGE, In Extenso, Chambres des Métiers et de l'Artisanat, Hauts-de-France Innovation et Développement (agence du Conseil Régional), Now Coworking, TechShop Leroy Merlin (accès FabLab), IONIS (accès à leur écosystème), Initiative France, Centre des Jeunes Dirigeants, Banque Populaire (sponsoring concours), Edhec, Skema, Entreprendre pour Apprendre.



Personnels

ETP : 2

- **Actions** : Mobilités Urbaines Campus (plan de déplacement inter-universitaire), Campus Zéro Carbone, Unirev 3, Bilan des émissions de gaz à effet de serre, Semaine sur le gaspillage alimentaire, Tour de France agir ensemble, GT Energie, GT achat, Challenge mobilité ESPE, animation du réseau des référents Développement Durable.
- **Publics touchés** : 16 800 étudiants pour l'alimentation, 10 300 étudiants/personnels pour les enquêtes déplacements, 420 étudiants pour le Tour de France Agir Ensemble, 100 étudiants/personnels pour le Challenge mobilité, environ 30 référents développement durable/achat/patrimoine.
- **Partenaires hors membres de la ComUE LNF** : Mission Rev3, CROUS, AEU, CEREMA, Réseau Alliances, CERDD, CIRSES, MEL, DREAL, ADEME, Vivapolis, Comité 21.



Personnels

ETP : 6,5

Missions

1. Centre d'examens DELF-DALF-TCF
2. International Academy
3. Centre de services Euraxess
4. Coordination internationale

Actions

1. Existe depuis 1994, 14 sessions et 800 candidats par an, diplômes et tests nationaux internationalement reconnus. Les certifications répondent aux besoins personnels et professionnels en langue française de tous publics internationaux (70% étudiants en mobilité et 30% candidats libres). Offre de formation d'habilitation examinateur / correcteur à l'intention des étudiants de Master 2 en Didactique du FLE, et d'initiation à la Didactique du FLE des bénévoles des associations proposant des cours de français.
2. Université d'été (juin-août) de la communauté de l'ESR multisite dans l'espace régional, à portée nationale quant à ses publics et ses partenaires (11 100 heures de formation dispensée depuis 2012) : services d'accueil complets ; sessions de formation linguistique, culturelle et méthodologique préparatoire à l'entrée dans les cursus d'études (en français et en anglais) ; écoles d'été thématiques prédoctorales relevant du programme France Excellence ; programme Le monde avec vous (repas et séjours en famille).
3. Ingénierie de services dédiés aux chercheurs internationaux (depuis 2004) : information et aide aux démarches (visas, titres de séjours, assurances, banque, gestion de carrière...), assistance (santé, logement, scolarisation des enfants...) ; cours de français et sorties culturelles ; veille et information institutionnelle et réglementaire sur les questions liées à la mobilité entrante ; participation à la vie du réseau et à la construction du portail Euraxess France.
4. Valorisation internationale de l'ESR régional : organisation de webinaires et séminaires promotionnels bilatéraux (réseau CAST), participation aux workshops et salons internationaux de l'enseignement supérieur (EAIE, FAUBAI, NAFSA), événements territoriaux de promotion de la mobilité (Cap sur le monde, NEM, Bibliothèque Humaine de la Mobilité), installation Délégation régionale Campus France.

- **Publics touchés :** étudiants en mobilité individuelle ou encadrée de tous cycles et tous programmes (DU à Doctorat, élèves-ingénieurs, boursiers Campus France, Erasmus Mundus, France Excellence, étudiants réfugiés et demandeurs d’asile...) ; acteurs et usagers internationaux de l’ESR régional : SRI, enseignants invités, chercheurs et leur famille (dont doctorants et post-doctorants) ; enseignants, professionnels et personnels dédiés à l’accueil et la formation linguistique et culturelle des internationaux.
- **Partenaires hors membres de la ComUE LNF :** ENSAIT, ENSAM, ENSAPL, ENSAPM, ENSCL, ENSIAME, ESÄ NPdC, ESCOM Compiègne, ESIEE Amiens, ESMD, IRTS, Sciences Po Lille, UniLaSalle Beauvais, BLMC (UEBM) ; établissements de l’ESR hors région HdF ; Docomomo International ; organismes de recherche (CRIStAL, L2EP, UCCS, LACTH, LAMIH, CNRS-Solvay, IEMN, IPL, Pôle NSL...) ; CROUS Lille NPdC, REEFLEX, AEU ; Région HdF, NFI, NFID, Cd2e, CRIJ HdF, DRJSCS, préfectures du Nord et du Pas-de-Calais, Rectorat de Lille, OFII, FRAC NPdC, Dunkerque Learning Center, Mission Bassin Minier ; MEL, Lille 3000 ; CIEP ; Campus France, ambassades de France et instituts français ; agences de l’ESR et ambassades étrangères ; FnAK, réseau national et européen Euraxess ; associations pour l’accueil des publics en mobilité (COPAIN, Solution au Pair & +, ESN, LIF, La Clé, Emmaüs, Aida...), organismes culturels et touristiques, musées et sites des HdF, professionnels et entreprises liées aux domaines de spécialité des publics en mobilité (Rabot-Dutilleul, Roquette, Total Petrochemicals...), familles d’accueil en région HdF.



- **Actions :** Village des Sciences, Pint of science, Galerie des Médiations Scientifiques, Chronique Radio, Cabaret de Sciences, ARTU, AIRLAB, FOOR, FOOR-Expo, Museomix, Museohub, Inventaire LIFL-GEMPLUS, Challenge Léonard et le Réseau thématique EMagICC.
- **Publics touchés :** plus de 6000 personnes (scolaire et famille) en médiation, environ 350 étudiants via Léonard, ARTU et journées d’études, plus de 300 chercheurs de la région et 200 professionnels de la culture.
- **Partenaires hors membres de la ComUE LNF :** Associations Museomix et Pint of Science, France Bleu Nord, Forum des sciences, Ombelliscience, Le Fresnoy, 50° Nord, Lille Métropole, Valenciennes Métropole, Campus des métiers et qualification INIC, ESA Tourcoing, Umons, Espace 36 St Omer, Palais des Beaux-Arts Lille, DRAC Haut de France, UPJV, Lille 2020 Capitale Mondiale du Design.

Toutes ces actions sont conduites grâce au soutien indispensable des services support : Pôle Administratif et Financier appui aux missions, Direction des Ressources Humaines, Direction des Affaires Financières / Agence Comptable, Direction des Systèmes d'Information, Direction du Patrimoine, Service Communication, Service Marchés Publics, Service des Affaires Juridiques et du Contentieux, Service des Archives.

Pour conclure

Fortes de leur ancrage territorial, nos missions ont entrepris des actions coordonnées avec l'ex-Picardie. Alors que ces démarches n'attendent qu'un soutien politique plus affirmé pour aboutir, nous aimerions être rassurés sur la volonté des membres de l'ESR des Hauts-de-France de poursuivre vers des objectifs partagés par les interlocuteurs de nos missions.

Nous souhaitons poursuivre une animation régionale cohérente et pertinente au service de l'ensemble de la communauté universitaire.